

Habiletés chez les gens âgés

Les agriculteurs âgés sont victimes de 34% des accidents mortels dus à un traumatisme à la ferme

Les agriculteurs âgés représentent 13% de la population

Âge moyen des agriculteurs au Canada: environ 60 ans

Les agriculteurs âgés jouent un rôle essentiel concernant la gestion agricole



2/19/2008

Projet
PCSSA

Interventions possibles liées aux blessures mortelles et non mortelles chez les agriculteurs âgés au Canada

Équipe

Manitoba Labour and Immigration

G. Blahey, Chair

Dr. T. Redekop

N. Alberg

•Manitoba Agriculture and Food

•BC Farm and Ranch Safety Association

B. Johnson

•Dalhousie University.

J. Guernsey, PhD

Lori Mitchell, MA

Centre on Aging

University of Manitoba

Chercheure

Laurel Strain, PhD

Director Centre on Aging

Pamela Hawranik, RN, PhD

Associate Professor

Centre on Aging

Conseillères

Objectifs du projet



- Établir un profil des qualités liées au vieillissement
- Élaborer un modèle pour analyser les risques liés au travail
- Créer un formulaire auto-administré
- Animer l'évaluation des groupes de discussion
- Modifier et distribuer





Changements physiologiques liés à l'âge: points à examiner liés à la réalisation de tâches agricoles par les agriculteurs plus âgés

<http://www.gov.mb.ca/agriculture/farmsafety>



But du rapport

- Examiner ce qui a été publié concernant les changements physiologiques que vivent les adultes en vieillissant
 - Effets possibles sur la réalisation des tâches agricoles
- Examiner ce qui a été publié dans les revues agricoles par rapport aux effets du métier d'agriculteur sur la santé et le fonctionnement de l'individu



Revue de la littérature



- Recherche dans des bases de données clés
 - e.g., Ageline, Agricola, PubMed
- Communication personnelle avec des personnes clés dans le domaine de la sécurité et des blessures en milieu agricole
- Recherches sur l'Internet



Lacunes de la littérature

- Renseignements limités par rapport aux changements liés à l'âge et aux conséquences fonctionnelles chez les agriculteurs
- Difficulté d'établir un lien entre les agriculteurs âgés et ce que contient la littérature

Résultats*

- L'accent est mis sur les systèmes physiologiques suivants:
 - Neurologique
 - Sensoriel
 - Musculosquelettique
 - Cardiovasculaire
 - Respiratoire
- * **Il n'existe aucune tendance unique liée au changement selon l'âge**

Systeme neurologique



- La plupart des adultes plus âgés et en santé vivent peu de changements et les effets sont minimales
- Toutefois, les agriculteurs âgés sont plus susceptibles de subir des blessures en raison d'un traitement plus lent de l'information
 - Peut modifier la rapidité du processus décisionnel et le temps de réaction, ce qui peut rendre les risques existants plus dangereux



Systeme sensoriel



- La sensibilité de la vision, de l'ouïe, de l'olfactif et du toucher peut diminuer avec l'âge
- Des déficits auditif ou visuel peuvent augmenter le risque de blessures chez les agriculteurs plus âgés
- Les agriculteurs courent un plus grand risque de subir une perte d'audition due au bruit

Systeme musculosquelettique



- Les changements normaux liés à l'âge peuvent prédisposer les personnes aux problèmes musculosquelettiques, e.g., perte de la force musculaire, arthrite
- La culture et l'élevage peuvent être des facteurs importants liés aux changements musculosquelettiques
 - Les exigences physiques en agriculture peuvent maintenir la force, mais aussi augmenter le risque de troubles musculosquelettiques
 - Les agriculteurs souffrent souvent d'un plus haut taux d'arthrite et de lombalgie

Systeme cardiovasculaire



- Ce système change peu avec l'âge
 - Les changements se manifestent surtout en période de stress, e.g., essoufflement et fatigue
- La maladie affecte davantage le système cardiovasculaire que l'âge
- Un train de vie agricole peut réduire le risque de maladies cardiovasculaires
 - Des progrès en mécanique et en technologie peuvent éliminer cet avantage



Fonction respiratoire

- Les changements liés à l'âge ont un effet minime sur la fonction respiratoire chez les adultes plus âgés et en santé ainsi que chez les non fumeurs
 - Le tabagisme est le facteur le plus important lié à une altération fonctionnelle du système respiratoire
- Le métier d'agriculteur présente de nombreux risques au système respiratoire, ce qui peut nuire au fonctionnement de l'agriculteur
 - Poussières organiques, gaz et vapeurs, produits chimiques, agents infectieux
 - Taux de prévalence plus élevé de troubles respiratoires chez les agriculteurs



Conclusions

- Les changements physiologiques liés à l'âge ont des effets par rapport aux risques de blessures parmi les agriculteurs plus âgés
 - Un ensemble de capacités réduites qui peuvent conduire à une augmentation des risques
- Les exigences physiques et les maladies liées au travail agricole peuvent influencer sur les changements physiologiques et augmenter le risque de blessures
- Il y a recherche insuffisante pour étudier le niveau de fonctionnement chez les agriculteurs âgés et le lien au risque de blessures lors de la réalisation de tâches agricoles

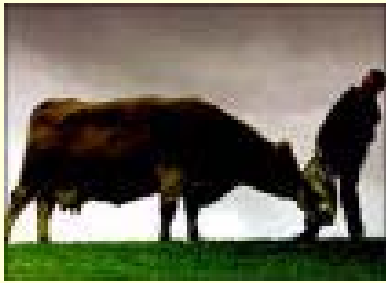


Facteurs à étudier



- Capacité à reconnaître le changement
- Identification / évaluation des risques
- Changement des habiletés
- Mise en oeuvre des contrôles

Identification des risques



- Modification de l'analyse du risque professionnel
 - Tâche
 - Habileté minimum requise
 - Risques
 - Identification des facteurs de risque

Exemple

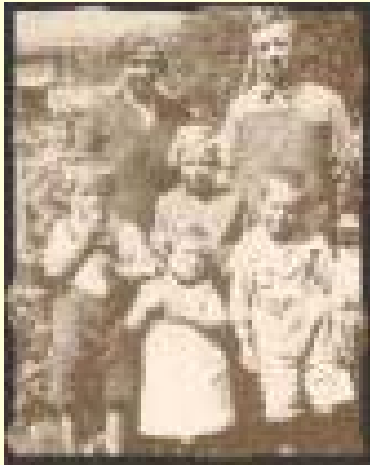


Tâche	Habilité minimum requise	Risque	Facteurs liés aux risques
Entrée à l'étable	vision périphérique, perception spatiale	collision	cataractes, glaucome, etc.
Fourche de chargement	perception spatiale, équilibre	collision, renversement	vision monoculaire, médicaments
Marche-arrière	amplitude du mouvement, fonctionnement multitâche	collision,	arthrite,
bascutage / épandeur	fonctionnement multitâche, perception spatiale		

Facteurs de risque personnel



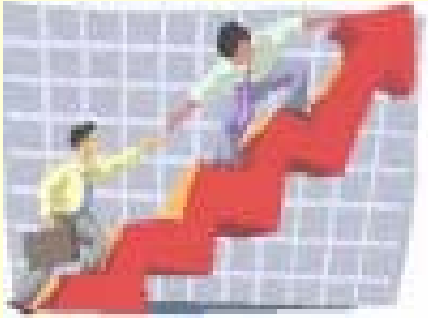
- Auto-identification / reconnaissance
- Reconnaissance familiale / prise de responsabilité
- Dynamique familiale



Processus décisionnel

- Selon la reconnaissance des qualités personnelles
- Reconnaissance de la présence des risques
- Habileté d'effectuer un changement, de l'influencer

Prochaines étapes



- Compléter le modèle du JHA
- Compléter le tableau illustrant les changements communs
- Validation par un groupe de discussion
- Révisions
- Distribution